



#EsteVirusLoParamosUnidos
#YoMeQuedoConAELH

MEMÒRIA DE LES ACCIONS REALITZADES DURANT L'ESTAT D'ALARMA

MARÇ - ABRIL - MAIG DE 2020



Resum de les mesures adoptades des de l'inici de l'estat d'alarma

Entre els mesos de març i maig de 2020 ens vam enfrontar a una situació inesperada que ha requerit un esforç de compromís, adaptació i innovació que des de l'entitat vam voler assumir amb responsabilitat i dedicació.

La present crisi polifacètica ens va fer reflexionar amb encara més intensitat sobre el paper d'AELH a la ciutat i sobre el tipus d'impacte i respostes que podem generar.

En aquest document volem recopilar les iniciatives i les actuacions que hem dut a terme durant l'estat d'alarma, que ens seran útils com a punt de partida per a futurs desenvolupaments.



1. Resum de les mesures adoptades des de l'inici de l'estat d'alarma.

Mesures adoptades des del coronavirus (COVID-19) a L'Hospitalet

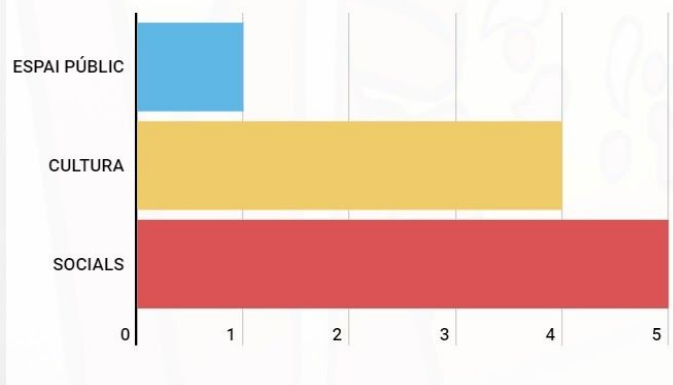


OBJECTIUS:

Última actualizació: 12/05/2020

- Garantir el funcionament de l'Espai Jove
- Assistir als estudiants amb la formació
- Connectar amb el jovent
- Contribuir amb la ciutat

ACTUACIONS PER ÀMBITS



2. Actuacions per àmbits.

&"5 Wi UŴcbg

Jc`i bHŴJŴh@

En primer lloc, vam considerar que en aquesta situació d'excepcionalitat era fonamental unir les forces i treballar en xarxa per posar en marxa iniciatives de solidaritat. Per aquest motiu, des del principi de l'estat d'alarma hem col·laborat amb **IcZŴbU XY Jc`i bHŴJŴh** i amb la **7fYi Fc'UXY @cgdJŴYh**



Vam participar en diferents accions:

- Suport a les persones en situació de vulnerabilitat que no poden realitzar diferents tasques domèstiques, com ara fer la compra, adquirir medicaments, baixar les escombraries, etc.
- Campanya contra la violència masclista durant el confinament.

A les nostres xarxes socials vam compartir la crida de l'Oficina de Voluntariat i imatges de les accions de solidaritat, amb l'objectiu d'animar a més joves a sumar-se a les iniciatives.

Hi hcf]Ug'

Ens va semblar important també oferir uns continguts més lúdics per a mantenir el contacte amb els joves de l'associació i de l'Espai Jove. Les primeres setmanes de confinament, gràcies a la participació de la junta i de les persones voluntàries de l'entitat, vam publicar una sèrie de vídeos amb coreografies, receptes i consells útils a les nostres xarxes socials.

Els vídeos es poden visualitzar també a la nostra llista de reproducció de YouTube:

<https://www.youtube.com/watch?v=DUE5AEslmZM&list=PLo3aT8OnhDtwWrjezaUJkMjExieCTX9ks>

.

7 Ua dUbmUÍ >i blhg'Wc bhfU`U7 cj JX!% Î

Tradicionalment, l'AELH celebra Sant Jordi muntant una paradeta amb roses i llibres a la porta de l'Espai Jove. Aquest any no vam voler renunciar a celebrar la diada i hem realitzat una sèrie de quinze vídeos amb [fYWta UbUMjcbg`XY`YWi fU](#).

Els vídeos, creats amb la col·laboració de la junta, les persones voluntàries i el personal tècnic de l'entitat, es van publicar a les xarxes socials de l'AELH amb els hashtags #YoMeQuedoConAELH i #YoLeoConAELH. Es poden visualitzar a les xarxes socials de l'entitat i a la nostra llista de reproducció de YouTube:

<https://www.youtube.com/watch?v=mLe-Gfe6dm8&list=PLo3aT8OnhDtwT2sXhUTbXd8STeqtEXI43>

8 JUXY`UFYd• V`JWU!`% `XWVfJ`

Des de les entitats que conformem CEP (Coordinadora d'Entitats Progressistes) - Associació d'Estudiants de L'Hospitalet, Associació Feminista Bruixes, Associació per la Llibertat Sexual ALISE - vam decidir contribuir amb una ajuda concreta per superar el moment de crisi que estem vivint. Per aquest motiu, vam donar les nostres quotes de socis/sòcies al projecte d'investigació per a frenar la Covid-19 impulsat per l'Hospital Universitari de Bellvitge, l'Institut Català d'Oncologia, l'Hospital de Viladecans, juntament amb l'Institut de recerca Biomèdica de Bellvitge i la Universitat de Barcelona - Campus Bellvitge.

A més, amb l'objectiu de fer difusió d'aquesta acció i animar a més persones a oferir la seva contribució en aquesta causa, hem realitzat un vídeo amb la participació de la junta i de les persones voluntàries de l'entitat.

El vídeo es pot visualitzar a les xarxes socials de l'entitat i a la nostra llista de reproducció de YouTube: <https://www.youtube.com/watch?v=MY8RxyJ9rLU>

Á

T...<https://www.contraelcoronavirus.org/idibell>

8 JUXY`UFYd• V`JWU!`% `XWVfJ`

Des de l'AELH commemorem el dia de la República demanant justícia i memòria. Cada any celebrem el 14 d'abril amb tallers i ponències, i enguany ho vam fer a través de cinc publicacions a les nostres xarxes socials

.

Gi dcfh9Xi WUji

Durant la crisi de la COVID-19, hem desenvolupat una eina col·laborativa a través de ; cc[`Y 7`Uggfcca per a oferir una ajuda concreta als i les joves que aquest curs han d'examinar-se de les PAU. La plataforma que hem creat es diu **Gi dcfh9Xi WUji** i recull informació, apunts i exercicis de les diferents assignatures de l'examen; a més, els/les usuaris/ àries del servei poden compartir material, i fins i tot, fer preguntes o demanar suport personalitzat. Cada classe del **Gi dcfh9Xi WUji** funciona amb un codi diferent, i és possible apuntar-se a les assignatures a les quals els i les estudiants es presentaran a les proves d'accés.

A més, hem pensat aquesta plataforma de manera col·laborativa: tothom que vulgui donar la seva contribució, pot enviar els seus apunts en format PDF/Word, així com idees, o aportacions a l'adreça [gi dcfh9Xi WUji 4 UY\ 'WUj](#)

Amb l'objectiu de facilitar l'accés al **Gi dcfh9Xi WUji** vam crear una mini-guia d'ús amb els passos a seguir i els codis de cada assignatura. Vam fer difusió de l'eina a través de les xarxes socials i de correus enviats als instituts de la ciutat.

Á

Ò) d^çã cã cã Qæ^|Á Ù^!|æ [É] / ^•ã^} cã àQDŠPÉÁ çÁ ||| &Á , ^àÁ à^Á Špää æçÁ
<https://lhdigital.cat/web/digital-h/veure-multimedia?xarxald=5eaac50c87fc0a31b4826431&videoid=undefined&video=&titol=L%27AELH%20es%20posa%20a%20disposici%C3%B3%20del%20jovent%20que%20far%C3%A0%20la%20selectivitat>

Á

Ò) d^çã cã cã TææÁ Qæi^: É çã^] / ^•ã^} cã àQDŠPÉÁ çÁ ||| &Á , ^àÁ à^Á Š{ ^h|Á
[@ç •K|\] { ^h|ÉæD} d^çã cã çã cã cã ^: É•c àæ ç•É@ { | •É^&ãã \[É \] çãÉ ~^•d | •Ée \] ~} ç•ÉÉ^&' | •É çãææ ~ àæÉæ\] •É•c àæ ç•É^É^&ããæD](#)

Á

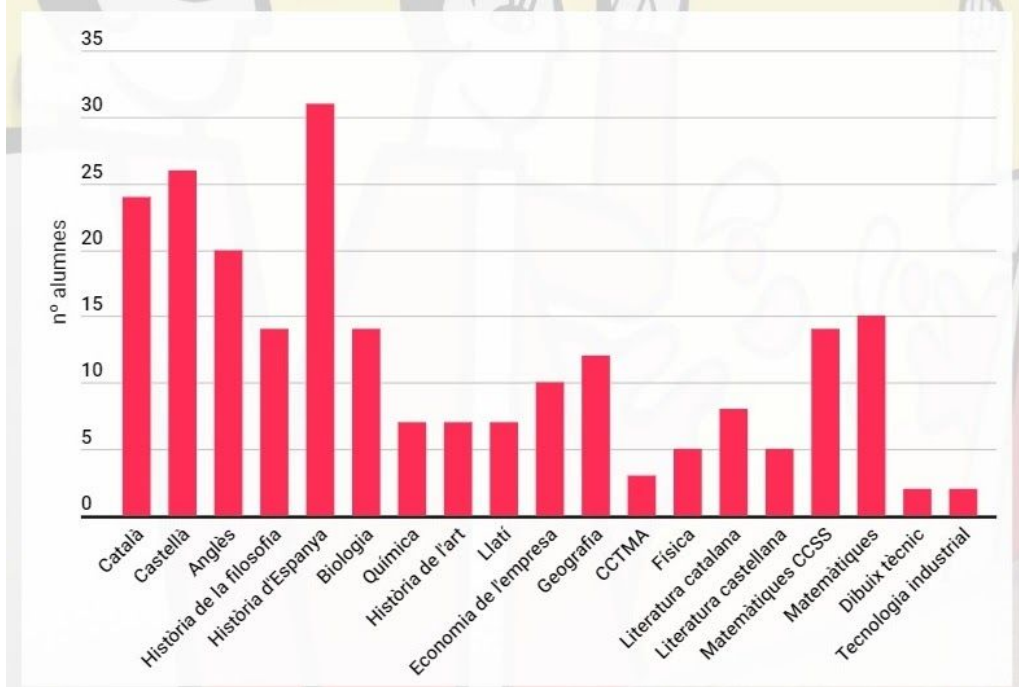
Mesures adoptades des del coronavirus (COVID-19) a L'Hospitalet



SUPORT EDUCATIU:

Última actualizació: 26/05/2020

· Informació i material d'estudi per a 19 assignatures, a més d'informació de les PAU 2020



3. Persones inscrites a l'eina del Suport Educatiu, repartides per assignatura (última actualització: 26/05/2020)

9gdUJ'>cj Y'Jfhi U'

Durant el confinament, la innovació més rellevant per a l'entitat ha sigut la creació d'una nova plataforma en línia: **l'9gdUJ'>cj Y' Jfhi U** (<http://espaijovelh.cat/>), un lloc web que substitueix i dóna suport a l'**9gdUJ'>cj Y' 7 U bBf•g** en aquesta situació peculiar, per construir un pont amb els i les joves amb qui ens relacionem cada dia, intentar escurçar distàncies i no deixar de representar un referent per a ells i elles.

Aquesta eina, que va néixer com una solució flexible i en constant actualització per a adaptar-se a la realitat que estem vivint, recull els **gYfj Ylg** i les **UWj] jHhg** que duem a terme a l'Espai Jove, els que coordinem directament des de l'AELH i els que oferim amb la col·laboració d'altres entitats de la ciutat com ara el curs de català per a joves del CPNL, el Punt de Salut Jove, el Torneig de Scrabble en català i la Lliga de Debat.

A més, a l'**9gdUJ'>cj Y' Jfhi U'** estan disponibles tots els continguts creats durant el confinament, com ara vídeos, tutorials, campanyes. Un dels apartats principals es dedicat al **Gi dcfh9Xi WUji**.

El lloc també inclou alguns dels esdeveniments més importants organitzats per l'associació: **Y' WcbWfg' @HfHUyblž`Bgv`U XBgli XJubhg' &\$&\$ž Y' Wfg' XY' a cb]hcf#g'g'** (en col·laboració amb l'Escola Educa) **j`fM dcg]WcEXfuh@ 6 Hž** (en col·laboració amb ALISE). Aquesta secció s'enriquirà en breu amb totes les novetats de l'edició d'enguany d'aquestes activitats, que vam haver de ajornar o canviar de format.

També es pot visitar de manera virtual les **Yi dcg]Wcbg'** presents a l'Espai Jove Ca n'Arús: **Š•Áçā |→&ā•Á æ&ā c•** de l'Associació feminista Les Bruixes i **Šā @āā āÁā @** sobre el treball de l'artista Jericó Delayah i els seus murals a Ca n'Arús.

 **Espai Jove Virtual Ca n'Arús** 



Col·labora amb un donatiu a la Creu Roja

— Espai Jove Virtual —



8]U= bHyf bUWcbU`Wc bHfU`U @ 6 HZ VJU!`%+`XY`a UJ[`

Ens vam sumar a la campanya virtual promoguda per l'Oficina LGTB de L'Hospitalet, conjuntament amb l'Observatori contra l'Homofòbia, les entitats L'HOrgull, ALISE i Bruixes i l'Espai de Gènere del projecte EntreJovesLH, per visibilitzar la situació del col·lectiu. Vam compartir el vídeo de la campanya i el manifest relacionat.

Dfc`YWY`@CI 8`fI@WU`McI b[`@UXYfg`Zcf`bWi g]cbL`

El projecte LOUD (Local Young Leaders for Inclusion), promogut pel EFUS (Fòrum Europeu per a la Seguretat Urbana), té com a objectius principals contrastar les formes d'intolerància i discursos extremistes entre els joves i apoderar-los per a abordar la discriminació i els continguts d'odi.

El resultat final del projecte, que reuneix autoritats locals i entitats de diferents ciutats europees (L'Hospitalet, Leuven - Bèlgica, Augsburg i Düsseldorf - Alemanya, Pella - Grècia, Rosny-sous-bois, Montreuil, Lille i Valenciennes Métropole - França), serà la creació d'una campanya de narratives alternatives desenvolupada per cadascun dels grups de joves participants. AELH participa com a entitat sòcia juntament amb les àrees de Mediació i Joventut de l'Ajuntament de L'Hospitalet.

Durant l'estat d'alarma, vam participar en algunes reunions de coordinació amb l'Unitat de Joventut de l'Ajuntament de L'Hospitalet i amb l'EFUS i els socis internacionals del projecte per a planificar les properes activitats. A més, vam seguir amb la formació a través dels seminaris en línia organitzats pel EFUS sobre com crear i fer difusió de la campanya final.

F Yi b]cbg`XY`B gdUJ`XY`7 ji hUXUb]U`

Com a entitat membre de l'Espai de Ciutadania, hem participat en les reunions virtuals que s'han dut a terme durant el confinament. Les diferents entitats ens vam posar al corrent tant de les situacions de cadascuna i vam compartir les notícies que coneixíem de la ciutat.

A més, hem realitzat una reunió amb l'alcaldeessa, Núria Marín, per transmetre les nostres preocupacions, i alhora, rebre informació de la situació actual del municipi i de les futures actuacions i mesures de prevenció que s'han de prendre.

La nostra comesa com Espai de Ciutadania és poder participar i ajudar en tot el possible, i més encara en aquests moments, a L'Hospitalet.



F Yi b]cbg'XY'7 ccfX]bUWŒE5 9 @&'

Per poder realitzar tot el treball dut a terme durant el confinament, ens vam organitzar amb reunions de coordinació setmanals a distància amb l'equip tècnic i la junta de l'entitat.

▪

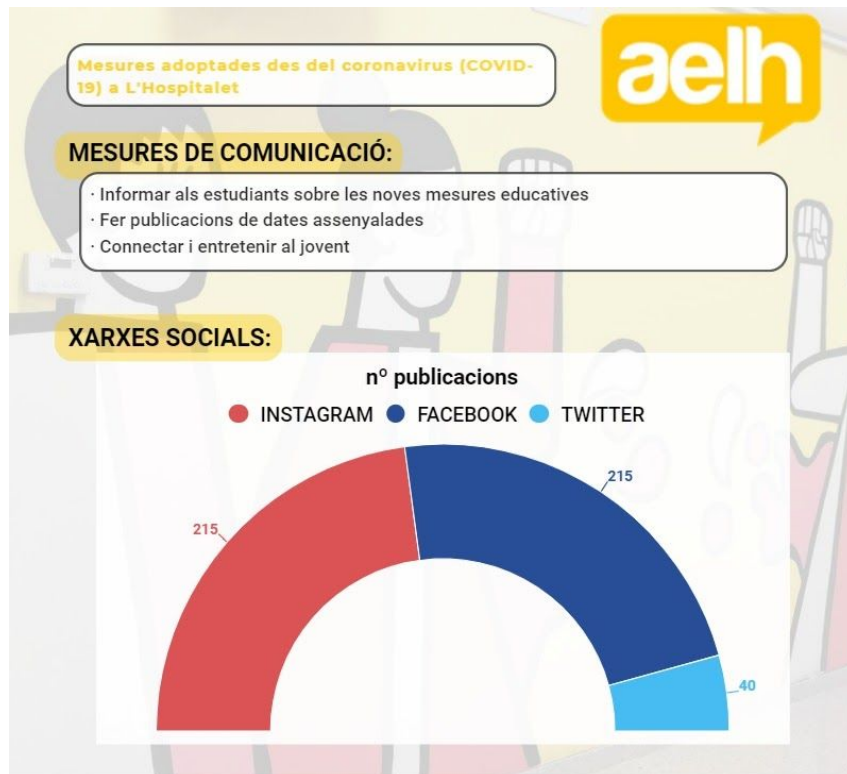
7 ca i b]WUWŒE]I UfI Yg'gcVŴUg'

Durant el confinament ha estat fonamental l'ús de les nostres xarxes socials per a poder mantenir el contacte i informar als i les joves en aquesta situació delicada i complexa.

En aquest sentit, les xarxes socials han sigut el canal que hem utilitzat majoritàriament per a difondre continguts: hem estat actius tant a l'Instagram, Facebook com a Twitter. També vam compartir informació a través dels grups de Whatsapp que tenim amb les persones voluntàries de l'associació i els/les joves de l'Espai Jove Ca n'Arús.

Hem plantejat una estratègia comunicativa que ha anat alternant missatges informatius i més entretinguts; respecte al primer tipus de continguts, ens hem enfocat sobretot en la publicació de tota la 'jbžfa UWŒEYUWŒcbUXU'Ua V`Yg'D5I', i més ara, que els estudiants es troben pròximes a unes PAU atípiques.

▪



4. Publicacions realitzades un cop es va implantar l'estat d'alarma.

Úiã &ã ã Á@ @ã Áãã æK

#EsteVirusLoParamosJuntos #Todosaldrabien #quedateencasa #YoMeQuedoConAELH
 #SomUnaPinya #YoLeoConAELH #SolidarisLH

L Uf l Yg'gc VjUg.'

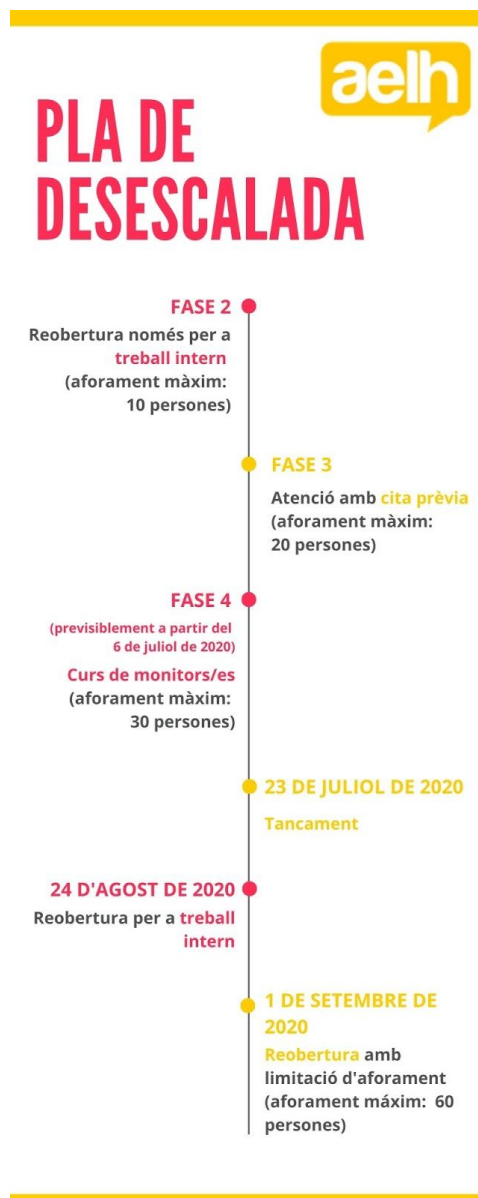
æghUj fUa . @estudiantslh

: UVVcc_.' Associació d'Estudiants de L'Hospitalet

Hk Jhyf. @estudiantslh

' "Df Yj]g]ŒXY'XYgYgWU'UXU'

Malgrat els intents de traslladar el màxim nombre possible d'activitats al pla digital, som conscients que l'aspecte més important del nostre compromís amb els joves i amb la ciutat és la relació que podem crear amb ells diàriament. Per això, mentre continuem pensant en estratègies i solucions que ens permetin dur a terme els nostres objectius a distància, volem proposar un possible pla de desescalada durant l'estiu 2020.



A Ygi fYg'dfYj]ghYg`Xi fUblhc'hY`&&&.`

- Mesurament de la temperatura corporal sense contacte;
- Personal i voluntaris/àries protegits amb FFP2 i guants;
- Ús obligatori de màscara quirúrgica per a usuaris (disponibles per si no porten);
- Distància de seguretat en activitats dirigides;
- Incentivar les activitats amb reserva prèvia.

.
. .
. .
. .

@&cgd]HJYhiXY`@cVfY[Uř&*`XY'a U][`XY`&&&`

▪